

Performance in every detail

## ОБЗОР ПРОДУКЦИИ

Keestrack N.V.  
Taunusweg 2  
3740 Bilzen  
Бельгия

T +32 (0)89 515851  
info@keestrack.net

[www.keestrack.com](http://www.keestrack.com)

Следите за нами в   



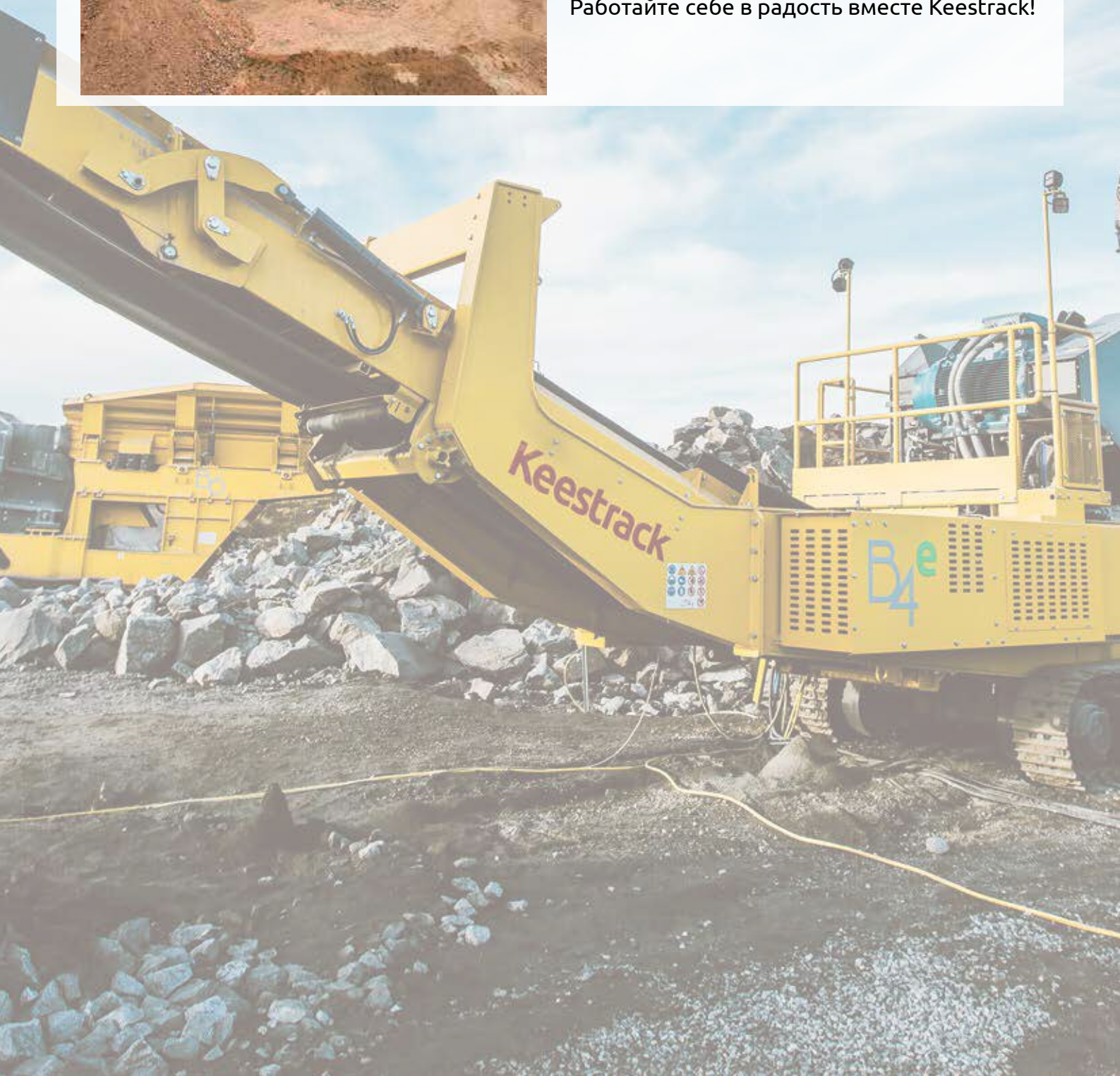
## Работа в радость



Работа на подходящем оборудовании мотивирует и обеспечивает наилучший результат. Оборудование Keestrack - как раз то, что нужно.

Передвижные дробилки и грохоты Keestrack не только хорошо справляются с работой, но и упрощают жизнь. Они просты в эксплуатации и экономичны в обслуживании. А множество опций сделают работу еще проще.

Работайте себе в радость вместе Keestrack!







Основатель Кейс Хоогендоом [Kees Hoogendoorn] у первого грохота компании с прямой подачей

С 1988 компания Keestrack разрабатывает и производит передвижное дробильно-грохотальное оборудование на своем заводе. Весь производственный процесс находится в наших руках.

Качество, инновации, гибкость и послепродажное обслуживание играют ведущую роль, а отдел исследований и разработок обеспечивает конкурентоспособность компании.

Keestrack выпустила первые грохоты с прямой подачей, и даже сегодня конкуренты не могут сравниться с нами. Оригинальная запатентованная концепция Keestrack - стандарт в отрасли!

После разработки ряда грохотов и сортировщиков Keestrack выпустил передвижные ударные дробилки.

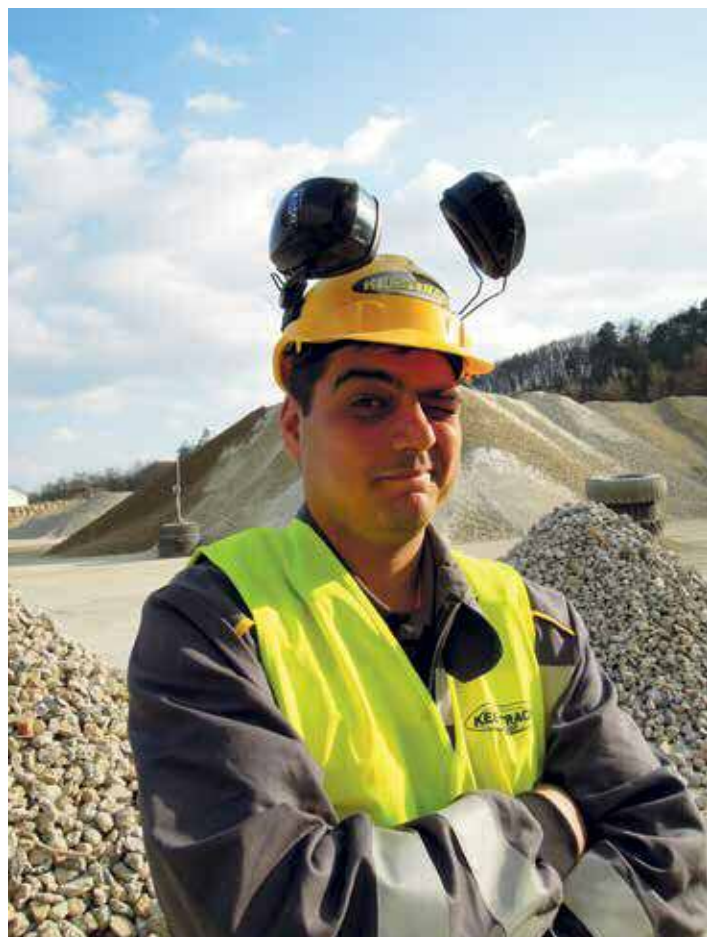
После приобретения ОМ в 2010 году Keestrack пополнила ассортимент щековыми дробилками.

Сейчас ассортимент Keestrack включает:

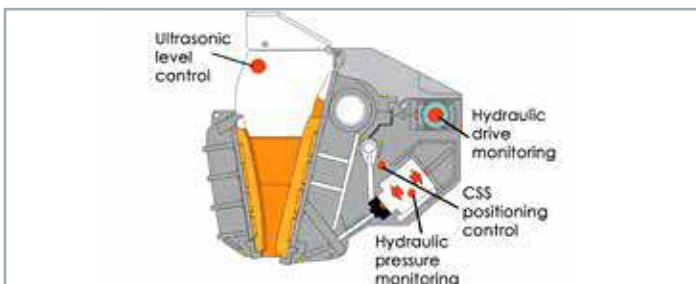
- передвижные грохоты и сортировщики
- передвижные ударные дробилки
- передвижные щековые дробилки
- передвижные конические дробилки

- передвижные штабелеры
- установка пылеосаждения

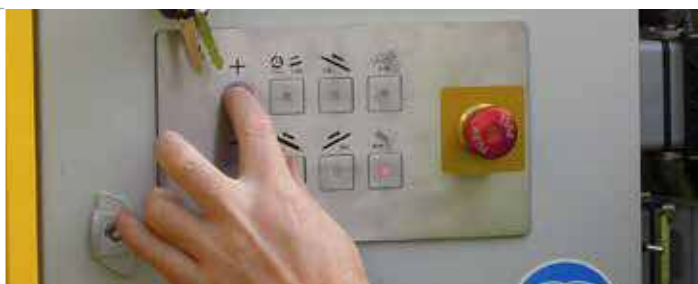
В настоящее время Keestrack является глобальным игроком с дилерской сетью и квалифицированными партнерами.



## Чем проще, тем лучше



Гидравлическая регулировка зазора для предотвращения застопоривания



Система управления Relytec



Экономичный электропривод



Патентованное гидравлическое подъемное

Цель Keestrack - создать наиболее удобное в эксплуатации оборудование, используя современные технологии.

С ним просто работать, его легко обслуживать и заменять износившиеся детали.

В самой конструкции заложены производительность, безопасность и удобство.

Keestrack использует технологии,

обеспечивающие наименьшую стоимость тонны производимой продукции.

Потребление энергии составляет немалую долю расходов, поэтому Keestrack предлагает как электрогидравлические системы, так и гибридные.

Все оборудование передвижное, компактное, легко транспортируется, готово к работе в считанные минуты без использования опор, подходит для разных применений.





## Приводная техника

Все оборудование Keestrack настраивается под ваши требования. Опции призваны облегчить этот процесс, сэкономить средства и заработать больше!

### Ваш выбор привода

Так как затраты на топливо и энергию сильно влияют на себестоимость, Keestrack предлагает ряд приводных систем.

#### *Топливосберегающая технология определения нагрузки*

Базовой версией Keestrack является улучшенный Дизельный малотоксичный двигатель, который наряду с чувствительной к нагрузке гидросистемой обеспечивает минимальное воздействие на окружающую среду  
Чувствительная к нагрузке гидравлика экономит 4-6 литров дизтоплива в час.

**e** *Гибкая и плавная версия энергосбережения*  
Оборудование с дизельным/электроприводом может эксплуатироваться:

- автономно от дизельного генератора (Genset),
- с подключением к линии электропитания
- с подключением к внешнему генератору

Рабочие показатели сопоставимы с базовой дизельно-гидравлической моделью, однако затраты на эксплуатацию и обслуживание значительно ниже.

## Послепродажное обслуживание

Уход за техникой очень важен, поэтому Keestrack вместе с дилерами предлагает запчасти, обслуживание и ремонт в месте эксплуатации или в наших мастерских.





# Грохоты



Стандартный большегрузный фартучный



Короб грохота с гидравлическим подъемом



Стальные гидравлические линии



Защищенные смазочные ниппели





## Инновации повсюду



Мы используем высокие технологии для минимизации затрат при эксплуатации и обслуживании.

Keestrack удастся добиться таких результатов благодаря инновациям.

Все в этом мире меняется, и наше оборудование не является исключением. Мы упрощаем, улучшаем и оптимизируем его снова и снова, используя высококачественные компоненты.



## Окупаемость



Выбирая передвижное дробильное оборудование Keestrack вы не только получаете самую низкую себестоимости тонны продукции, но и отличную окупаемость.

Низкие затраты на топливо и интеллектуальные технологии помогают экономить. Сортировщик снизит затраты на привлечение колесного погрузчика и его оператора.

### Полная стоимость прав владельца

↑ *Стоимость начальных капиталовложений*

**Закупочная цена**

**Fuel costs** Расходы на топливо

Расходные материалы

Эксплуатационные расходы

Расходы на техническое обслуживание

Логистика

Стоимость амортизации

*Текущие эксплуатационные расходы*

↓ *Время*





- Самый компактный 3-ярусный сортировщик в отрасли.
- Трёхъярусный короб грохота 3.600 x 1.200 мм
- Площадь сит верхних 2-х ярусов 4,2 м<sup>2</sup>, нижнего сита 3,4 м<sup>2</sup>
- Производительность до 200 тонн/час
- Загрузочный бункер 5 м<sup>3</sup>
- малотоксичный двигатель



### Применения

- Порода 0-4, 4-8, 8-16, 16-32 и далее как указано
- Песок и гравий
- Отделение мелкого материала
- Строительство и снос
- Грохочение за дробилкой
- Уголь и прочее

	Транспортные габариты	Рабочие габариты
Масса	15 т	
Длина	12.800 мм	12.330 мм
Высота	3.200 мм	4.200 мм
Ширина	3.200 мм	14.800 мм





- 2- или 3-ярусный короб грохота 4.500 x 1.800 мм
- Площадь сит каждого яруса 8,1 м<sup>2</sup>, 3- или 4-раздельная версия
- Предлагается электрическая энергосберегающая подключаемая версия **e**
- Производительность до 400 тонн/час
- Загрузочный бункер 8 м<sup>3</sup>



### Применения

- Порода 0-4, 4-8, 8-16, 16-32 и далее как указано
- Песок и гравий
- Отделение мелкого материала
- Строительство и снос
- Грохочение за дробилкой
- Уголь и прочее

	Транспорт. 2-ярусный	Транспорт. 3-ярусный	Рабочие габариты
Масса	28 т	31 т	2- и 3-ярусный
Длина	14.300 мм	14.300 мм	15.700 мм
Высота	3.100 мм	3.300 мм	4.680 мм
Ширина	2.550 мм	3.000 мм	17.800 мм





## Искусство мобильности



Благодаря Keestrack всё нужное у вас под рукой.

Благодаря тележке Dolly появилось верное решение для транспортировки дробилок R5 и R6 !

Из-за уменьшения массы, высоты и длины грузовиком стало легче управлять, не требуется сопровождение и нужно меньше разрешений.

Меньше документации и времени на погрузку, а больше дела.

Все внимание на реальную работу: дробление!





## Краткий обзор

Грохоты и сортировщики	K2	K3	K4	K5	K6	K7	K8	K8 ff	C3	C4	C6
Производительность (т/ч)	150	250	350	450	600	1000	1200	600	200	400	400
Верхнее сито м <sup>2</sup>	3,24	3,24	6,3	7,5	8,1	8,7	12	11,4	4,2	5,4	8,1
Среднее сито м <sup>2</sup>	•	•	•	•	•	•	•	•	4,2	5,4	8,1
Нижнее сито м <sup>2</sup>	3,24	3,24	5,4	6,6	8,1	8,7	12	11,4	3,4	5,4	8,1
Стандартный бункер (м <sup>3</sup> )	5	6	7	7	8	8	12	12	5	8	8

Ударные дробилки	R3	R5	R6
Производительность (т/ч)	250	350	500
Приемное отверстие В x Ш (мм)	770 x 960	800 x 1050	900 x 1280
Диаметр/ширина ротора (мм)	1093 / 920	1260 / 1000	1267 / 1250
Сито предварит.отсева (мм)	перф. пластина 1200 x 920	независимое 2-ярусное 2200 x 1000	независимое 2-ярусное 3100 x 1250
Сито (мм)	однойрусное 3100 x 1400	однойрусное 3300 x 1500	двухъярусное 4500 x 1500
Стандартный бункер (м <sup>3</sup> )	3,5	5	7
Транспортировочная тележка	•	4-осная, колесная	4-осная, колесная

Щековые дробилки	B3	B4	B5	B7
Производительность (т/ч)	300	400	420	600
Принимаются фрагменты (мм)	500	600	650	700
Приемное отверстие (мм)	1000 - 600	1100 - 700	1100 - 800	1200 - 800
C.S.S. мин. - макс. (мм)	45 - 170	45 - 160	70 - 175	75 - 250
Сито предварит.отсева (мм)	вибропитатель колосник 1450 x 920	независимый 2-ярусный 2300 x 1000	независимый 2-ярусный 2300 x 1000	вибропитатель 2-шаговый колосник 2200 x 1080
Стандартный бункер (м <sup>3</sup> )	4	5	5	6

Конусные дробилки	H4	H6
Производительность (т/ч)	250	400
Принимаются фрагменты (мм)	185	215
C.S.S. мин. - макс. (мм)	6 - 38	6 - 44
Сито предварит.отсева (мм), опция *	1200 x 1800	1200 x 2700
Сито (мм), опция	3-ярусное 3600 x 1500 мм	3-ярусное 4500 x 1800 мм
Стандартный бункер (м <sup>3</sup> )	8	8



Штабелеры	S3	S5
Производительность (т/ч)	250	500
Принимаются фрагменты (мм)	200	200
Отсыпание (т)	1200 - 7500	2500 - 15000
Ручной сортировщик	•	•
Стандартный бункер	разгрузочный желоб	разгрузочный желоб



**ООО "СДТ-ИМПЭКС"**  
117405, г. Москва, Варшавское шоссе дом  
141, строение 80  
E-mail: [trade@martimex.ru](mailto:trade@martimex.ru)  
[www.martimex.ru](http://www.martimex.ru)